

metraTec® UHF Field Analyzer Kit

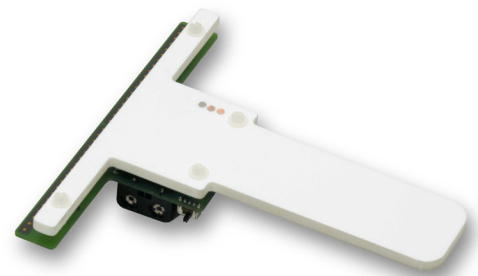
Der metraTec UHF Feld-Detektor misst die im 868 MHz ISM-Band vorhandene Feldstärke, die beispielsweise von einem UHF RFID Reader ausgestrahlt wird und zeigt das Überschreiten bestimmter konfigurierbarer Werte (z.B. die Feldstärke, bei der ein UHF Transponder antworten würde) direkt mittels zweier LEDs an.

Für genauere Messzwecke werden die Werte über das integrierte Funkmodem drahtlos an einen mit einem metraZed USB-Stick (im Kit enthalten) ausgerüsteten PC oder PDA übertragen und ausgewertet. Es können mehrere Sonden gleichzeitig Messwerte an einen Receiver Stick übertragen, was auch komplexe Test-Szenarien ermöglicht. Ebenfalls enthalten ist eine Auswerte-Software für Windows XP und höher, mit der auch ein kontinuierliches Mit-Loggen der Feldstärke möglich ist.

Die Mess-Antenne ist linear polarisiert, so dass man vertikales und horizontales elektrisches Feld getrennt vermessen kann und so z.B. die Zirkularität von Antennen prüfen oder die optimale Ausrichtung bei der Anbringung von Transpondern feststellen kann.

Anwendungen

- Identifikation von aktiven UHF-Antennen (Software-Debugging)
- Messung der Feldstärke für optimale Tag-Positionierung
- Auffinden von ungewollten Feldern in UHF-Systemen



Technische Spezifikation

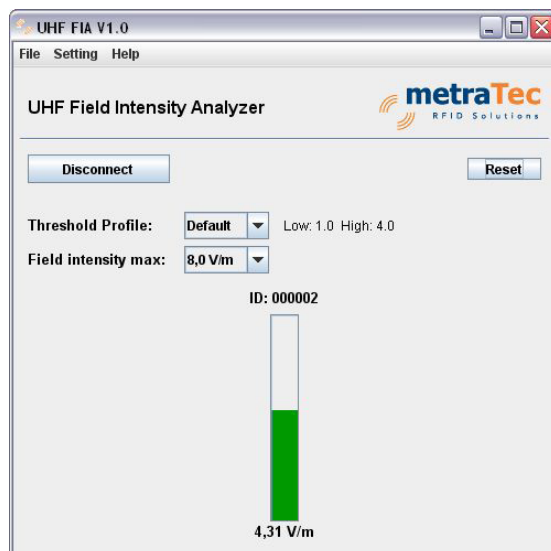
Funktionsprinzip	UHF-Felddetektor mit 2,4 GHz Funkmodem
Antenne UHF-Detektor	Linear polarisierte 868 MHz Antenne
Dynamikbereich Messwert	60dB
Anzeige	2x konfigurierbare LEDs zur Schwellwertanzeige
Prinzip Funkmodul	IEEE 802.15.4 Modem mit proprietärem Protokoll
Frequenz Funkmodem	2,4 GHz
Kanäle Funkmodem	Channel 11 - 26 unterstützt
Max. Sendeleistung	4 dBm (etwa 50m Reichweite ohne Hindernisse)
Antenne Funkmodem	Onboard Chip-Antenne
Stromversorgung	2x AAA Batterien

Auf einen Blick

- Misst UHF Felder bei 868 MHz
- Direkte Anzeige über LEDs
- Weiterleitung der Messwerte an PC über integriertes Funkmodem

Über metraTec

metraTec entwickelt, produziert und vertreibt Funkelektronik für die Bereiche „Identifikation“, „Lokalisierung“, „Kommunikation“ und „Drahtlose Stromübertragung“ und bedient damit eine Vielzahl an Märkten mit Standardprodukten sowie Sonderlösungen. Zu den Kunden gehören OEM-Kunden, System-Integratoren und Forschungseinrichtungen weltweit.



Kontakt

metraTec GmbH
 Niels-Bohr-Str. 5
 39106 Magdeburg

Tel.: +49 (0)391 251906-00

Fax: +49 (0)391 251906-01

Email: sales@metratec.com

Web: www.metratec.com